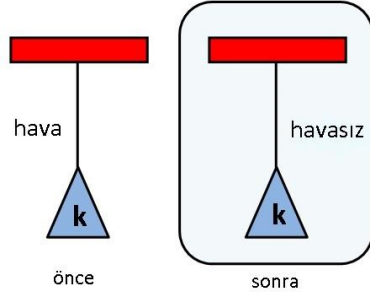


TYT FİZİK DENEME SINAVI 5

1. Bir K cismi aynı yerde önce havada, sonra havası boşaltılmış bir fanus içinde bir ip ile asılıyor.



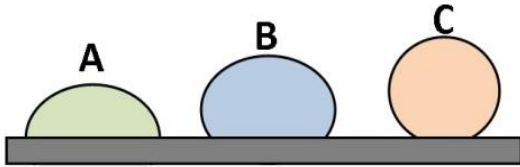
Buna göre;

- I. K cisminin uygulanan kaldırma kuvveti artar.
- II. İpteki gerilme kuvveti değişir.
- III. Cismin ağırlığı değişir.

ifadelerinden hangisi ve hangileri doğrudur?

- A) Yalnız II B) Yalnız III C) I ve III
D) II ve III E) I, II ve III

2. Aynı hacim ve sıcaklıkta aynı yatay zemin üzerine damlatılan farklı cins A, B ve C sıvıları şekildeki gibi dengede kalıyorlar.



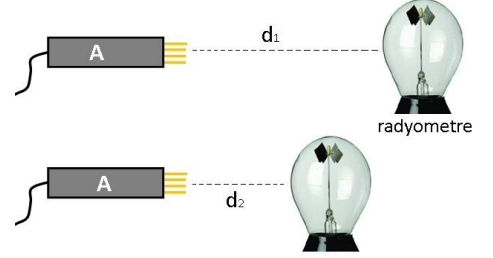
Buna göre A, B ve C sıvıları ile ilgili olarak,

- I. Kohezyon kuvveti en fazla olan sıvı A sıvısıdır.
- II. Yüzey gerilim kuvveti arasında $F_c > F_b > F_a$ ilişkisi vardır.
- III. Yüzeyi en fazla A sıvısı ıslatmıştır.

ifadelerinden hangisi veya hangileri doğrudur?

- A) I, II ve III B) Yalnız I C) Yalnız III
D) I ve II E) II ve III

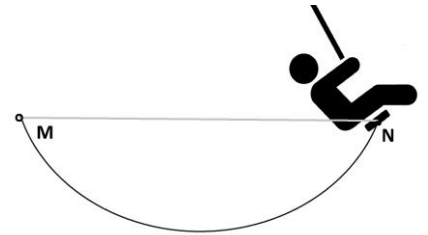
3. Özdeş ışık kaynağı ve radyometreler arasında farklı uzaklıklar olacak şekilde bir deney düzeneği kuruyor.



Bu bilimsel deneyin bağımlı, bağımsız ve kontrol edilen değişkenleri aşağıdaki seçeneklerden hangisi gibidir?

	Bağımlı Değişken	Bağımsız Değişken	Kontrol Grubu
A)	Radyometre	Dönme Hızı	Işık Şiddeti
B)	Dönme Hızı	Uzaklık	Radyometre
C)	Işık Şiddeti	Radyometre	Uzaklık
D)	Uzaklık	Dönme Hızı	Işık Kaynağı
E)	Radyometre	Işık Şiddeti	Dönme Hızı

4. Şekildeki görüldüğü gibi M-N noktaları arasında salıncakta çocuk sallanmaktadır. Çocuğun M-N arasında gidiş ve geliş süreleri eşittir.



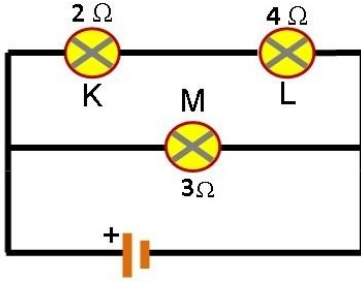
Çocuğun hareketi ile ilgili olarak;

- I. Periyodik bir harekettir.
- II. Sallanma hareketi dalga oluşturur.
- III. Çocuğun sürati sabittir.

ifadelerinden hangisi veya hangileri doğrudur?

- A) I, II ve III B) Yalnız I C) Yalnız III
D) I ve II E) II ve III

5. Şekildeki elektrik devresinde K, L ve M lambaları çevreye ısı yaymaktadır. Yayıdıkları ısı enerjisi E_K , E_L ve E_M şeklindedir.



Buna göre lambaların çevreye yaydıkları ısı enerjileri arasındaki büyüklük ilişkisi aşağıdakilerden hangisi gibidir?

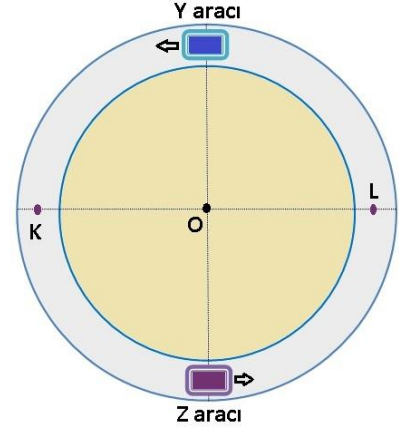
- A) $E_M > E_K = E_L$ B) $E_L > E_M > E_K$
 C) $E_K = E_L = E_M$ D) $E_K = E_L > E_M$
 E) $E_M > E_L > E_K$

6. Ülkemizde sıklıkla beton ve demir çubuk birlikte kullanılarak binaların dayanıklılığı artırılır. Yıl boyunca binanın sıcaklığı değişmesine rağmen binanın kolon ve kirişlerinde bozulma olmaz. Betonarme binalar uzun yıllar sağlam bir şekilde ayakta kalır.

Sıcaklık değişmesine rağmen binanın sağlam kalmasının beton ve demirin hangi özelliğinin birbirine çok yakın olmasından dolayıdır?

- A) Yoğunluk B) Dayanıklılık C) Erime sıcaklığı
 D) Genleşme katsayısı E) Isı iletim katsayısı

7. Daire şeklindeki pist dört eşit parçaya bölünmüştür. Pist üzerindeki Y ve Z araçları sabit süratlerle aynı anda şekildeki noktalardan harekete başlıyor. Araçlar belirtilen yönlerde çembersel hareket yapıyorlar.



Y ve Z aracı ilk kez L noktasında yan yana geldiğine göre;

- I. İlk kez yan yana geldiklerinde Y aracının hız büyüklüğü Z aracından fazladır.
 II. Z aracı pisti bir kez tur attığında Y aracı 3 tur atar.
 III. Z aracı ilk kez K noktasına geldiği anda, Y aracı K noktasına gelir.

ifadelerinden hangisi veya hangileri doğrudur?

- A) I, II ve III B) I ve II C) I ve III
 D) II ve III E) Yalnız I