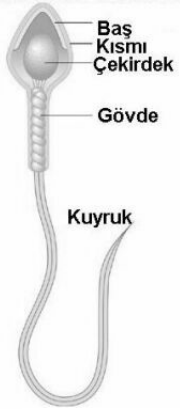


Aşağıda verilen kavramları kavram haritasında uygun yerlere yerleştiriniz.

*zigot *sperm *yumurta



İNSAN

Gelişerek oluşur

Erkek üreme hücresidir

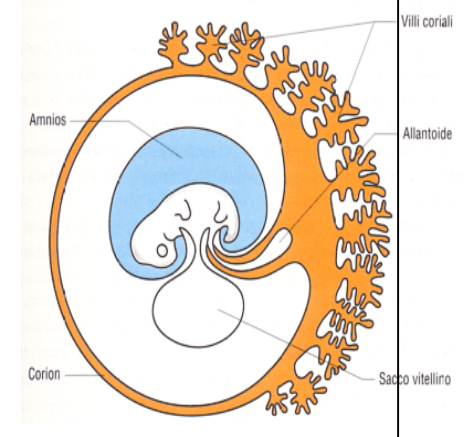
Dişi üreme hücresidir



Birleşmesidir

DÖLLENME

Sonucunda oluşur



EMBRYO

Gelişerek oluşur

