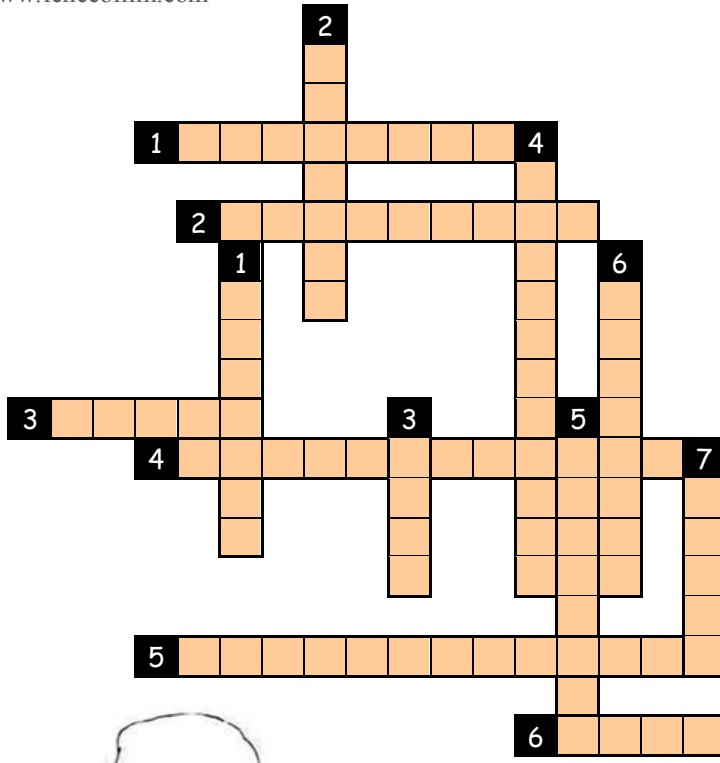


SİNDİRİM SİSTEMİ

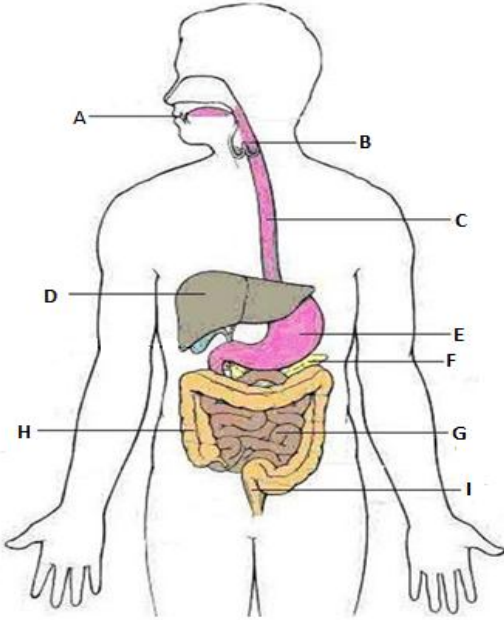


SOLDAN SAĞA:

1. Sindirimde salgı üretmekle görevli proteinlerin, karbonhidratların ve yağların sindirime yardımcı organdır.
2. Yağları parçalayan salgıyı üretir.
3. Yağları parçalayan salgıdır.
4. Besinlerin kana geçtiği yerdir.
5. Besinlerde kalan fazla su emilerek kana burada geçer.
6. Sindirim yolunun en geniş kısmıdır.

YUKARIDAN AŞAĞIYA:

1. Besinlerin fiziksel olarak parçalandığı sindirimdir.
2. Ağızda besinin ıslanmasını sağlayan salgı.
3. Sindirim kanalının en başıdır.
4. Besinlerin mideye doğru ilerlemesinde görevlidir.
5. Besinlerin kana geçecek kadar parçalanması.
6. Besinlerin salgılarla parçalandığı sindirim.
7. Besinlerin ağızdan yemek borusuna itilmesini sağlar



Yandaki şekilde her harf ayrı bir sindirim organını göstermektedir. Harfleri listedeki organ isimleri ile eşleştirerek yandaki boşluklara yazın.

- A.....
 B.....
 C.....
 D.....
 E.....
 F.....
 G.....
 H.....
 I.....

VÜCUTTA GERÇEKLEŞEN SİNDİRİM OLAYLARI	MEKANİK SİNDİRİM	KİMYASAL SİNDİRİM
Yiyeceklerin ağızda çiğnenmesi		
Besinlerin midede kaslar yardımıyla karıştırılması		
Yağların ince bağırsakta safrayla karışması		
İnce bağırsakta enzimlerin besinleri parçalaması		
Etin dişler yardımıyla parçalanması		
Tükürükteki enzimlerin şekeri parçalaması		
Midede proteinlerin enzimlerle etkileşmesi		
Tükürük sıvısının kuru besinleri ıslatması		

Besin İçeriği	Kimyasal Sindirime Başladığı Yer	Kimyasal Sindirimin Tamamlandığı Yer
Karbonhidratlar		
Yağlar		
Proteinler		
Vitaminler		
Mineraller		
Su		